

XGA

XGA è il software CAE nato per soddisfare l'esigenza di chi, una volta acquisiti i dati meteo-idrologici da una rete di monitoraggio ambientale, desidera analizzare ed elaborare i relativi archivi storici.

Appositamente ideato per consentire lo studio e l'elaborazione di grandi quantità di dati, XGA è uno strumento veloce, potente ed affidabile.

APPLICAZIONI E FUNZIONI

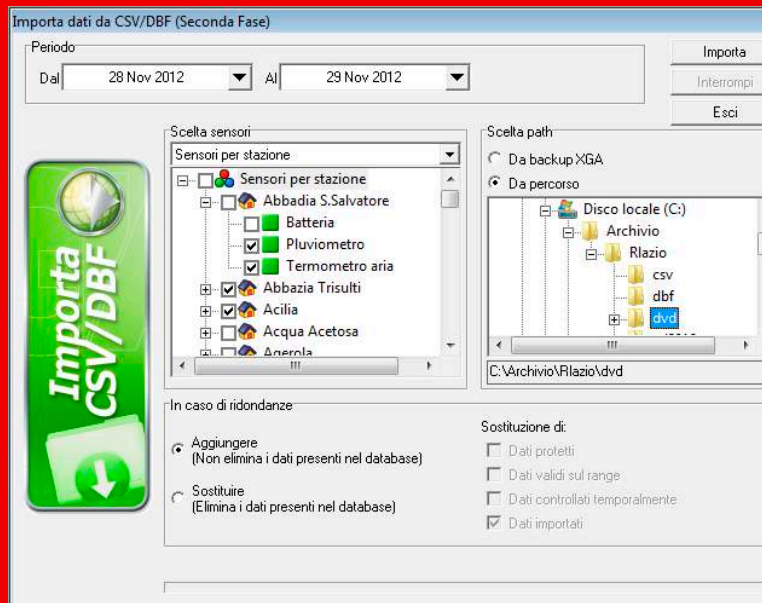
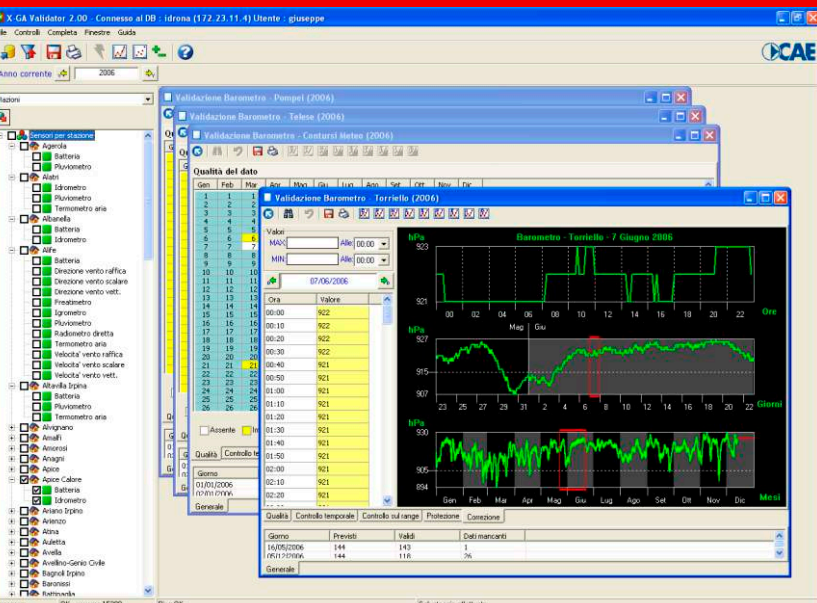
XGA è strutturato secondo i principi della moderna tecnologia client-server ed implementa la logica dei database relazionali, nei quali vengono archiviati i dati e tutte le informazioni necessarie al software per operare velocemente ed efficacemente anche su serie storiche di migliaia di dati.

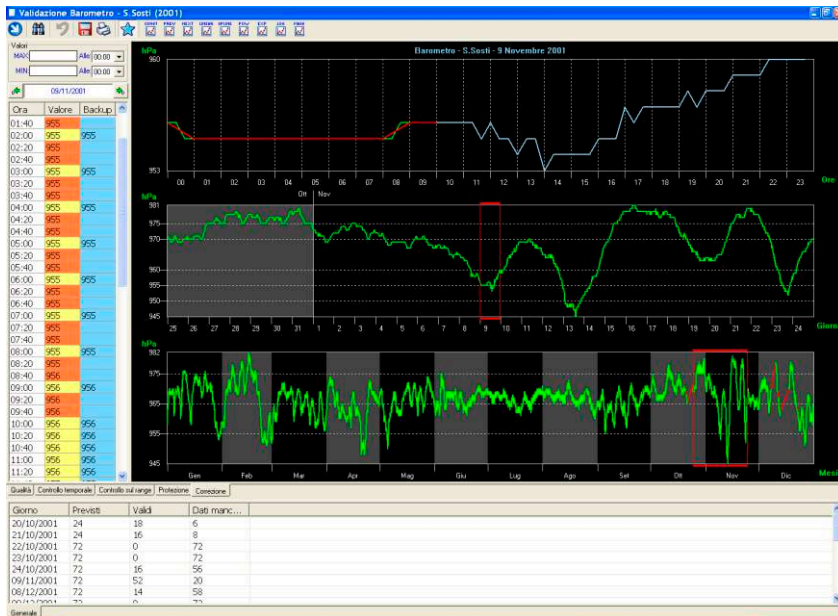
XGA è composto da tre applicativi distinti, denominati rispettivamente XGA NAVIGATOR, XGA VALIDATOR, XGA ADMINISTRATOR, integrati tra loro, ciascuno dei quali mette a disposizione dell'utente funzionalità specifiche.

XGA NAVIGATOR è l'applicativo di XGA che permette agli utenti abilitati di visualizzare le serie storiche sia in forma grafica che tabellare e fornisce inoltre la possibilità di creare e calcolare ulteriori serie storiche derivate attraverso elaborazioni ed analisi statistiche differenziate in funzione del tipo di sensore considerato.

XGA NAVIGATOR consente, inoltre, l'esportazione e l'importazione di dati nonché la stesura e la stampa di tabelle, grafici, report e annali.

XGA VALIDATOR è lo strumento che permette agli utenti abilitati, la validazione, la verifica, il completamento, la modifica dei dati esistenti e la protezione dei dati presenti nel database.





Il programma permette di importare ed esportare dati in formato .DVD (proprietario CAE) all'interno dei database di lavoro e di importare le serie storiche delle portate note che siano le scale di deflusso delle sezioni di misura.

XGA ADMINISTRATOR permette la creazione, modifica o eliminazione di database locali o remoti, così come la gestione dei singoli utenti e dei permessi ad essi concessi.

Importa portate

Ricalcola Tutte

Alatri (idrometro 18370)

#	Data inizio campagna	Data fine campagna
1	2000/03/17	2010/12/31
2	2011/01/01	2015/03/31

Nuova Modifica Elimina

Livelli / Portate
 Livelli/Formule
 Formula

2011/01/01		2015/03/31	
#	Livello min	Livello max	Formula
1	0.00	6.00	$0.00388-0.0115^*h+2.15^*h^2$

Importa Portate

Scala



CAE S.p.A-Via Colunga 20
 40068 San Lazzaro di Savena (BO) - Italy
 tel.: +39 051 4992711|fax: +39 051 4992709
 www.cae.it